

SALON REVELATIONS : DESIGN ET ARCHITECTURE DURABLE EN LAINE

**LAINAMAC PRÉSENTE UN STAND
EN FAVEUR D'UN HABITAT SAIN
ET ÉCOLOGIQUE**

A l'occasion du salon Révélations, la biennale internationale des métiers d'arts et de la création qui se déroulera du 9 au 13 septembre 2015 à Paris au Grand Palais, l'association LAINAMAC expose, sur le stand J8, des œuvres mettant à l'honneur la laine dans le design et l'architecture durable. L'enjeu est de redonner de la visibilité à cette matière disposant de toutes les caractéristiques nécessaires à un habitat sain et écologique. Le stand présente quatre créateurs proposant des œuvres en mobilier, tapisserie et tapis en laine ainsi que des meubles en bois pour la scénographie. Les créateurs sont présents sur le stand hormis Guillaume Leblon.

Contact presse :
Mélusine Flament
lainamac@lainamac.fr
06 75 60 87 75

LAINAMAC
lainamac.fr 

LAINAMAC - Innovation laine Massif central

Canapé-sculpture en non-tissé de Guillaume Leblon

L'œuvre

Entre sculpture et objet fonctionnel, ce canapé-sculpture a été imaginé par l'artiste-plasticien Guillaume Leblon et réalisé sous la coordination de LAI-NAMAC dans le cadre d'un appel à projet national des Ministère de l'Economie, de l'industrie et du numérique et Ministère de la Culture et de la Communication.

La fabrication, réel défi technique, a fait intervenir l'entreprise PSD-IMSO (33) qui a découpé et assemblé les rouleaux d'aiguilletés fabriqués par la société NTP Non Tissé Production (87).

L'œuvre est paradoxale. Elle propose en apparence un confort brut et minéral, tel un monolithe de schiste. Toutefois, elle est constituée uniquement de laine disposée en strates. Les deux canapés peuvent s'emboîter se renfermant sur la géologie d'une matière pourtant bien vivante. [Cf. Annexe 2]

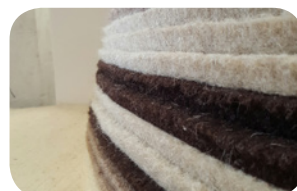
Pour en savoir plus : www.lainamac.fr

Le mobilier en laine offre un confort exceptionnel : moelleux, milieu sain et sec sans acarien et sans électricité statique. Il contribue notamment à la dépollution de l'air ambiant par la fixation des polluants volatils.

L'artiste

Né à Lille en 1971, Guillaume Leblon obtient son diplôme à l'École Nationale des Beaux-Arts de Lyon en 1997. Il vit et exerce son activité d'artiste-plasticien à Paris et expose ses travaux dans des galeries et salons internationaux. Il travaille avec la mémoire et la résurgence des formes du passé. « Les matériaux font écho à une histoire et inventent un monde qui tire des fils sensibles et interrogent le cours des choses et du temps ».

Pour en savoir plus : il expose à Paris dans la Galerie Jocelyne Wolff



Le canapé-sculpture en cours de fabrication
Fabrication : NTP et PSD-IMSO
100 % laine non tissée du Massif central
Dimensions : 1,5m x 2,5m x 1m

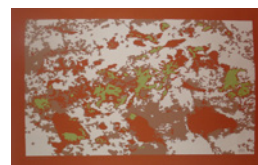


La tapisserie et le tapis d'Aubusson de France-Odile Perrin-Crinière

Les œuvres

France-Odile Perrin-Crinière propose trois œuvres sur lesquelles elle a réalisé le double travail de design et de tissage : *Ecorce*, *Tapis ras* et *Sous bois*. *L'homme bleu* est une création dans laquelle les artistes plasticiens Gérard et Jean-Michel Crinière sont intervenus pour le design. Cette tapisserie témoigne de l'innovation d'association de deux savoir-faire emblématiques de la région d'Aubusson : la tapisserie et la taille de pierre. Le design est également de Gérard Crinière pour la tapisserie *Attentat*.

La tapisserie d'Aubusson se fait sur métier de basse-lisse, technique ancestrale pratiquée à Aubusson depuis le XVème siècle. Le travail est exécuté sur l'envers, un carton dit aussi calque, est disposé sous la chaîne. Chaque tapisserie est une pièce unique sans répétition de motifs. Les matériaux sont de haute qualité. La laine, résistante et sans peluche, provient de moutons de race Mérinos. La teinture est faite à Aubusson à façon.



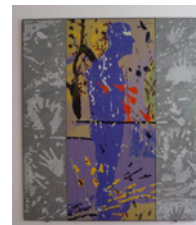
Tapis ras : 2,4 m x 1,5 m



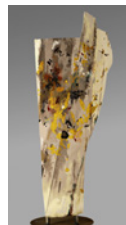
Sous-bois : 1,60 m x 1,10 m



Attentat : 1,76 m x 1,35 m



L'homme bleu : 1,76 m x 1,50 m



Ecorce : 2 m x 1,15 m

Le tapis et la tapisserie en laine offrent un confort exceptionnel : tout en décorant, ils améliorent la qualité acoustique d'une pièce et isolent du froid le sol et les parois. Ils contribuent également à la dépollution de l'air ambiant par la fixation des polluants volatils.

L'artiste

France-Odile Perrin-Crinière est lissière-créatrice. C'est logiquement à Aubusson, capitale mondiale de la tapisserie inscrite sur la liste représentative du « Patrimoine culturel immatériel de l'humanité » par l'Unesco,



qu'elle exerce son savoir-faire depuis 35 ans.

Elle puise ses motifs dans l'infiniment petit et le végétal, qu'elle agrandit pour faire apparaître les détails et formes insoupçonnés. Il en résulte des compositions originales et furtives à la vue du spectateur selon l'angle et la lumière. Elle met son savoir-faire au service d'autres créateurs, notamment de mode, ou d'autres matières, comme le granit ou le verre. Elle a récemment tissé trois commandes publiques dans le cadre des appels à création de la Cité internationale de la tapisserie et de l'art tissé : « Panoramique polyphonique » de Cécile Le Talec, « Bordure des bois » de Diane de Bournazel et actuellement « La famille dans la joyeuse verdure » de Léo Chiachio et Daniel Giannone.

En décembre 2012, son atelier obtient le label Entreprise du Patrimoine Vivant.

Pour en savoir plus : www.ateliera2.fr

Tapis tuft de Jory Pradelle

Les œuvres

Deux tapis de Jory Pradelle sont présentés : « La ronde des carrés » et « Ronde de nuit ». Ces deux tapis d'exception justifient d'une traçabilité parfaite permettant de garantir la qualité, l'origine, le processus de

fabrication et une faible empreinte écologique : laines, fabrication des fils, design et fabrication du tapis proviennent ou ont tous été réalisés en Limousin. Le fil a été fabriqué et teint par la filature Terrade (23) et les tapis dans les prestigieux Ateliers Pinton (23).

Le tapis tuft est réalisé sur un canevas tendu sur un cadre ; pas de chaîne ni de trame pour ce support sur lequel le motif à grandeur est reporté à la main. L'implantation des fils est assurée manuellement par un pistolet sur l'envers du canevas.



^
La ronde des carrés
Fabrication : Ateliers Pinton
100% laine du Limousin
Dimensions : 2,1 x 2,1m



^
Ronde de nuit
Fabrication : Ateliers Pinton
100% laine du Limousin
Dimensions : 180 x 180m

Le tapis en laine offre un confort exceptionnel : moelleux, milieu sain et sec sans acarien et sans électricité statique. Il améliore la qualité acoustique d'une pièce et isole du froid. Il contribue notamment à la dépollution de l'air ambiant par la fixation des polluants volatils.

L'artiste

Jory Pradelle est un ancien élève de l'Ecole des Beaux-Arts de Paris. Lorsqu'il découvre la tapisserie d'Aubusson, il se passionne pour la puissance de la couleur et l'intensité décorative de la laine. Il décide alors de s'installer sur le site même d'Aubusson où la renommée des tapis rayonne dans le monde entier. L'artiste crée ses premiers tapis en 1990. C'est le début d'une collection unique de tapis contemporains haute couture qu'il fait évoluer en permanence.



Aujourd'hui, Jory Pradelle est à la fois designer et technicien. Il maîtrise l'enchaînement de la fabrication des tapis qu'il conçoit. Le designer crée des tapis faits main, contemporains, design, sur mesure, toujours de haute qualité. Son expertise

lui permet d'élaborer la fabrication soignée de ses tapis tuftés sur le site d'Aubusson dans la Creuse, où sont concentrés depuis le Moyen-Âge tous les savoir-faire de la fabrication du tapis.

La plupart de ses créations, par l'équilibre des formes et l'harmonie des couleurs, confèrent au sol une légitimité artistique telle une œuvre murale. Le résultat de son expertise est une œuvre unique, haut de gamme, en harmonie dans l'univers auquel elle est destinée.

Pour en savoir plus : www.jorypradelle.com

Le mobilier en bois de Vincent Crinière

Les œuvres

Vincent Crinière présente trois créations en bois de chêne : une chaise, un buffet (dont les compartiments sont en peuplier) et une table basse sur laquelle les finitions seront apportées en direct pendant le salon.

Il pratique l'ébénisterie et la taille de pierre. La main et la sensibilité sont au cœur de son processus de fabrication. Du choix des matériaux bruts jusqu'aux finitions, les objets se façonnent et évoluent entre les mains de l'artisan designer. Cependant, il a recourt également aux machines électroportatives et aux logiciels d'imagerie 3D qui apportent précision et exigence dans sa création.

L'artiste

Vincent Crinière a suivi une formation artistique à l'École Nationale Supérieure d'Art de Limoges durant laquelle il a appris le moulage et la céramique. Alors attiré par les volumes, il a complété sa formation comme tailleur de pierre puis comme ébéniste chez les Compagnons du Tour de France. Sa passion pour le design l'a amené à s'établir à son compte en décembre 2012 pour se consacrer à la création de mobilier et à la décoration d'intérieur.

Le bois et la pierre sont ses matériaux de prédilection qu'ils façonnent, seul ou en équipe avec des architectes, designers, décorateurs et artisans, pour un habitat au design moderne, respectueux de l'environnement et des personnes. Il privilégie les matériaux locaux : bois massif, pierre de granite, roche volcanique et calcaire.

Pour en savoir plus : vincentcriniere.com



Contact presse :
Mélusine Flament
lainamac@lainamac.fr
06 75 60 87 75

LAINAMAC
lainamac.fr 

LAINAMAC - Innovation laine Massif central